

fischer WDS

fissaggi per cassette e scaldabagni

FAMIGLIA PRODOTTI



**GARANZIA
NYLON
GUARANTEE**

WDS 10
studiato e realizzato per il fissaggio di cassette scaricatori

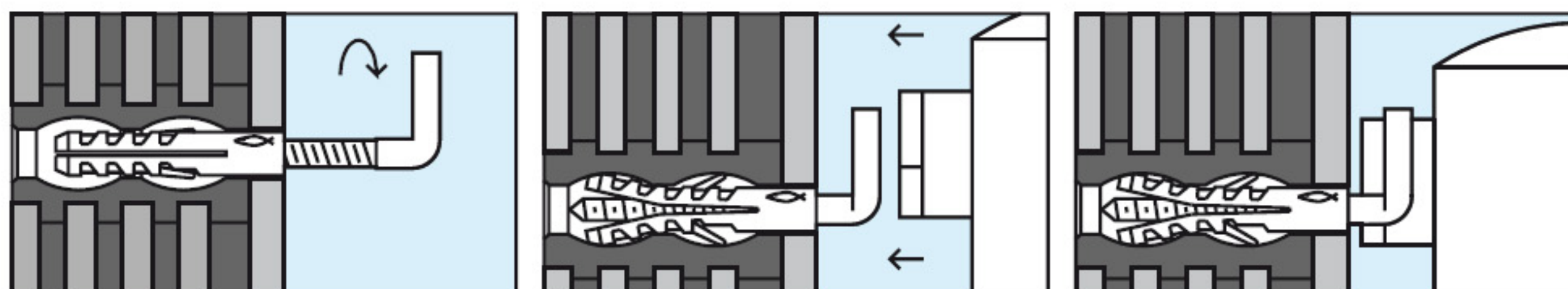
WDS 12
per il fissaggio di scaldabagni su murature portanti in laterizio

Adatto per

- calcestruzzo
- mattone pieno
- doppio UNI



MONTAGGIO



Si raccomanda un'accurata pulizia del foro prima dell'installazione.

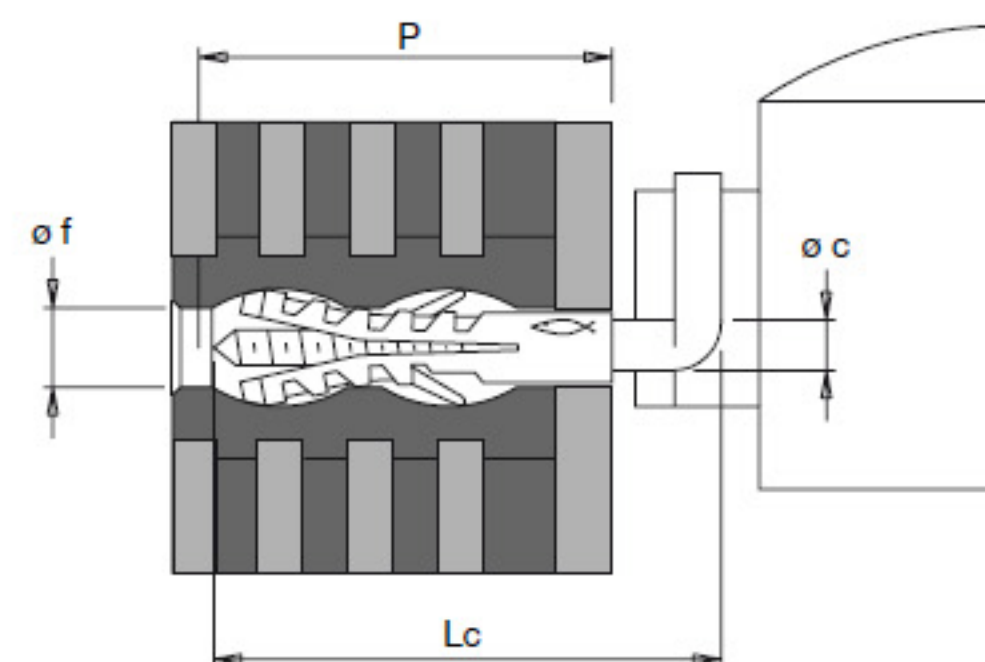
DATI TECNICI

art. n.	descriz.	øf	P	øc	Lc	contenuto busta	buste/imballo
501052	WDS 10	10	70	6,8	65	2 tasselli S 10 2 cancani	200
501054	WDS 12	12	80	8,8	75	2 tasselli S 12 2 cancani	200
501056	WDS 14	14	90	8,8	95	2 tasselli S 14 W 2 cancani	100
501057	WDS 14 L	14	90	8,8	120	2 tasselli S 14 W 2 cancani	100

Carchi ammissibili in daN

(1 daN \cong 1 kg)

Elemento di fissaggio	WDS 10	WDS 12	WDS 14	WDS 14 L
Calcestruzzo $R_c \geq 25 \text{ N/mm}^2$	70	120	-	-
Doppio UNI	55	90	-	-



øf = diametro punta mm
P = profondità minima foro mm
øc = diametro cancano mm
Lc = lunghezza cancano mm