

FAMIGLIA PRODOTTI**Applicazioni**

- giunti e chiusure di crepe
- installazione di caminetti
- riparazione e ripristino di forna-
ci e caldaie

Supporti

- calcestruzzo
- pietra
- laterizio
- metallo

DESCRIZIONE PRODOTTO**Generalità**

- Pasta sigillante monocomponente a base di silicato di sodio resistente al contatto diretto con la fiamma.
- Indurimento per essiccamento.

Caratteristiche

- Resistente al contatto con la fiamma libera fino a +1500°C.
- Formulazione esente da amianto.
- Dopo l'indurimento il prodotto cambia la sua colorazione e assume una consistenza rigida.
- Non si sbriciola, spezza, fessura o deforma.
- Ottima adesione.
- Temperatura di applicazione: da +5° a +30°C.
- Assenza di ritiro.
- Non è corrosivo, è adatto su tutti i metalli.
- Stoccaggio: 12 mesi (in luogo fresco con temperatura inferiore a +25° C).

Limitazioni

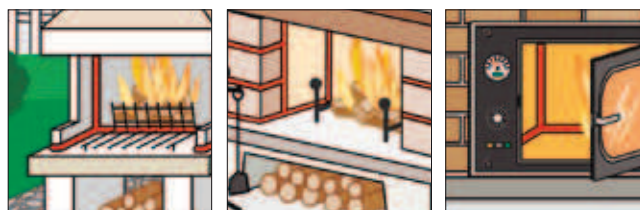
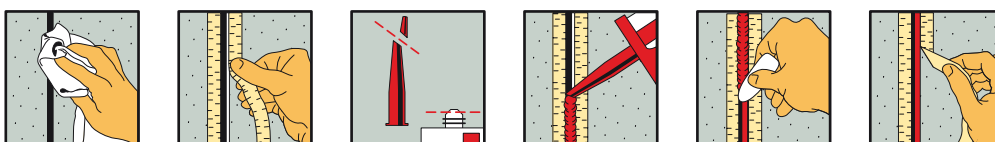
- Non deve essere sottoposto a forti vibrazioni o urti.
- Non è adatto per giunti con grande dilatazione e a contatto continuativo con acqua.
- Se applicato su giunti o fessure di grandi dimensioni, può facilmente ritirarsi, in tal caso dopo l'asciugatura, rifinire con una seconda applicazione.

Note

Un leggero riscaldamento del sigillante nelle 12 ore successive all'applicazione migliora la struttura del prodotto e previene la formazione di bolle.

Colori disponibili

Nero

**MONTAGGIO****DATI TECNICI**

art. n.	descriz.	colore	contenuto	pz/imballo
09280	SR	nero	310 ml	12