

# fischer FU

tassello universale in nylon

## DESCRIZIONE PRODOTTO

### Generalità

- Tassello universale in nylon.
- La particolare espansione del tassello FU permette fissaggi su qualsiasi tipo di materiale.
- I tasselli FU-R e FU-H sono muniti rispettivamente di occhio e gancio aperti zincocromati.

### Vantaggi

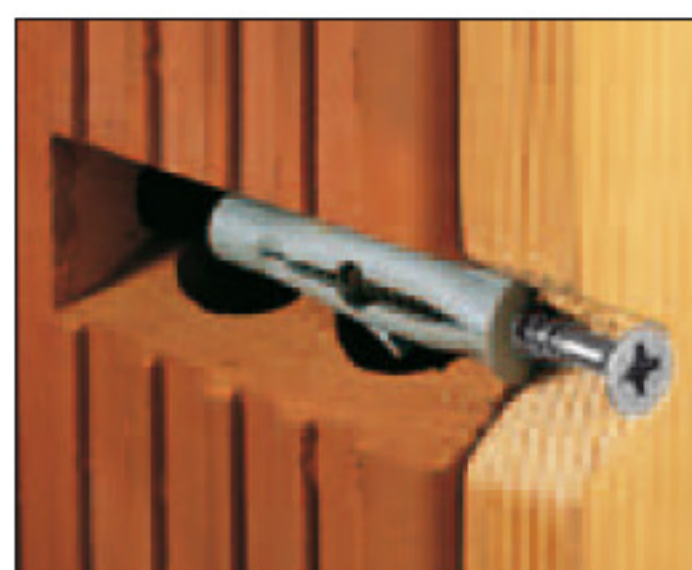
- Il collare impedisce al tassello di penetrare nel foro.
- Le alette antirotazione impediscono al tassello di ruotare all'interno del foro.
- Il tassello FU può essere utilizzato con viti legno, viti truciolari e autofilettanti da 3 a 6 mm di diametro.
- La qualità del nylon garantisce anni di sicurezza ed affidabilità.

### Tipo di installazione

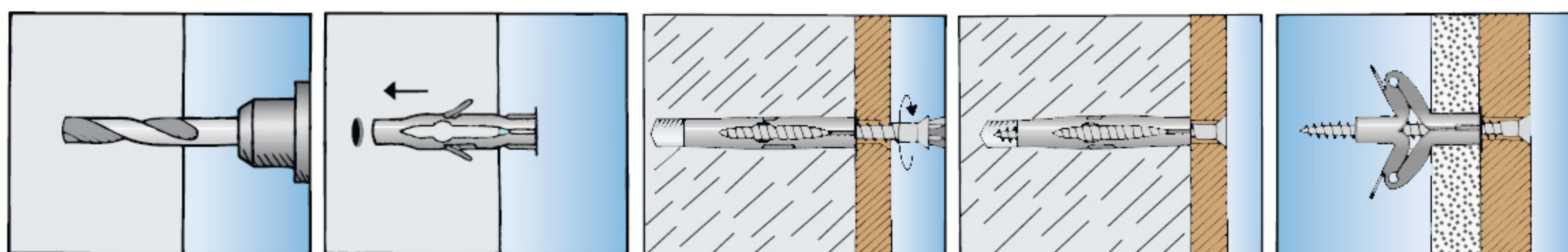
- A filo parete.

### Informazioni utili per l'installazione

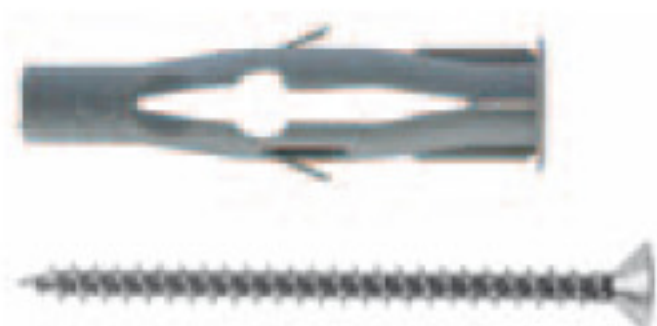
- Calcolo della lunghezza della vite:  
 $L_v = L_t + S + \varnothing_v$   
 $L_t$  = Lunghezza tassello  
 $S$  = Spessore oggetto da fissare  
 $\varnothing_v$  = Diametro vite
- Su supporti forati, forare solo a rotazione (senza rotopercolazione).
- Se si utilizzano viti truciolari (con filetto fino alla testa), si otterrà sempre la massima espansione del tassello.
- Utilizzare viti da legno per ottenere la massima tenuta su materiali edili pieni.
- Se vengono impiegati cancani ed occhioli su mattoni forati è necessario che siano dotati di collare in modo che la vite possa far espandere completamente il tassello.



## MONTAGGIO



Si raccomanda un'accurata pulizia del foro prima dell'installazione.



FU-V

| art. n. | descriz    | Lt | $\varnothing_f$ | P  | Sp | S  | $\varnothing_v \times L_v$ | pz  |
|---------|------------|----|-----------------|----|----|----|----------------------------|-----|
| 502351  | FU 6x35 V  | 35 | 6               | 50 | 6  | 10 | 3,5 x 45                   | 100 |
| 502352  | FU 6x45 V  | 45 | 6               | 60 | 6  | 10 | 3,5 x 55                   | 100 |
| 502353  | FU 8x50 V  | 50 | 8               | 65 | 6  | 10 | 4,5 x 60                   | 50  |
| 502354  | FU 10x60 V | 60 | 10              | 85 | 6  | 20 | 6 x 80                     | 25  |

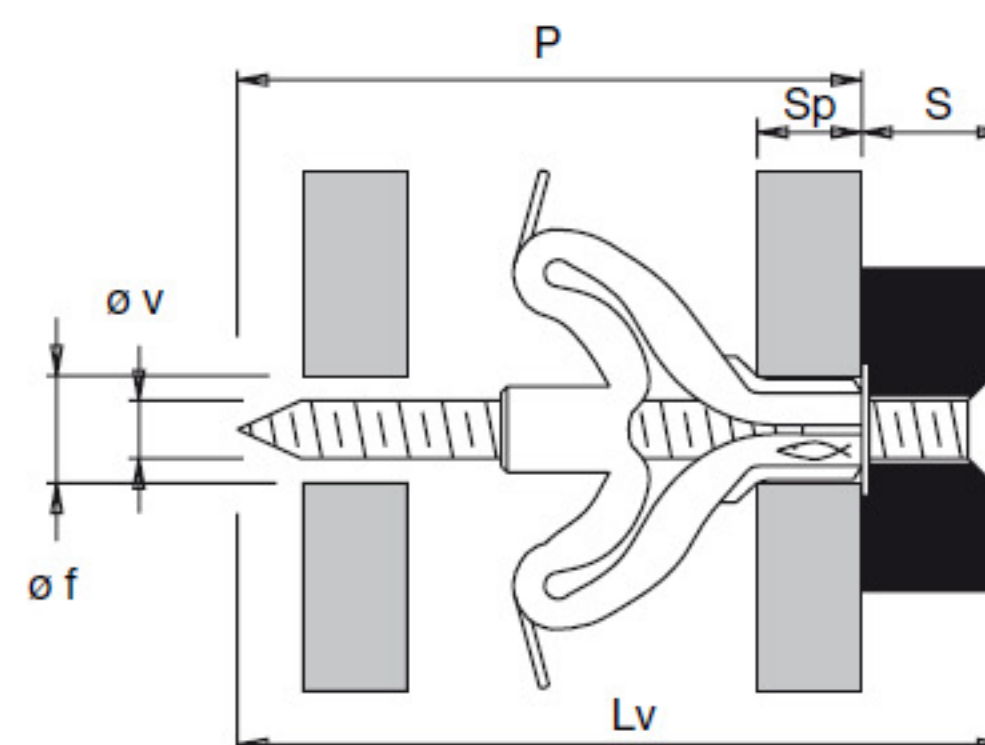
Valori di estrazione in daN

(1 daN  $\cong$  1 kg)

|                                    | FU 6 V    | FU 8 V | FU 10 V |
|------------------------------------|-----------|--------|---------|
| Tassello                           |           |        |         |
| Vite $\varnothing_v \times L_v$ mm | 3,5x45/55 | 4,5x60 | 6x80    |
| Calcestruzzo R 250*                | 100       | 200    | 250     |
| Mattone pieno                      | 60        | 140    | 170     |
| Doppio UNI                         | 90        | 110    | 150     |
| Cartongesso mm 10                  | 40        | 45     | 45      |

Si consiglia l'adozione di un adeguato coefficiente di sicurezza secondo i casi (vedi "Guida tecnica").

(\*250 kg/cm<sup>2</sup>)



- Lt = lunghezza tassello mm
- $\varnothing_f$  = diametro punta mm
- P = profondità minima foro mm
- S = spessore max fissabile mm
- Sp = spessore min supporto mm
- $\varnothing_v$  = diametro vite mm
- Lv = lunghezza vite
- pz = pezzi per confezione