

SITOL[®]SILICON

TERMORESISTENTE

Caratteristiche

SITOL SILICON TERMORESISTENTE è un sigillante siliconico a reticolazione acetica, caratterizzato dall'elevatissima resistenza al calore.

Fino a temperature di 300 °C **SITOL SILICON TERMORESISTENTE** mantiene inalterate l'elasticità, la perfetta tenuta e presenta una eccezionale resistenza all'invecchiamento. Applicazioni con più di 20 anni di esercizio, anche in presenza di raggi ultravioletti e agenti atmosferici, non presentano alcun segno di sfarinamento e sono assolutamente privi di microfessure superficiali.

Campi d'impiego

L'alto modulo e la sua ottima adesione ai vari tipi di materiale, lo rendono particolarmente indicato per testate, calotte, flange e tubazioni di motori a scoppio. Inoltre trova la giusta applicazione in caldaie, raccordi di condotte e condotte di impianti termici, di scambiatori di calore, ecc.

OSSERVAZIONI: la massa non vulcanizzata irrita gli occhi.

La gamma dei colori

Rosso.



Istruzioni per l'impiego

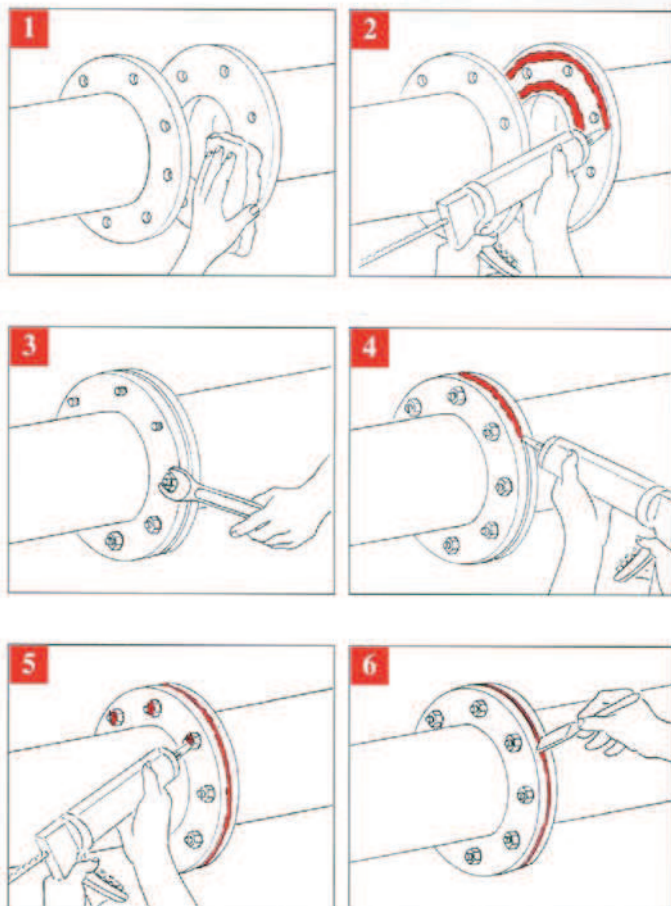
Dimensionamento del giunto: profondità minima = 6 mm. Per spessori fino a 10 mm la profondità deve essere uguale allo spessore del giunto e comunque non inferiore a 6 mm.

Per spessori da 10 a 20 mm = almeno 10 mm.

Per spessori oltre 20 mm = almeno metà dello spessore.

- 1) I fianchi del giunto devono essere puliti, sgrassati e asciutti.
- 2) Formare due strisce di sigillante sulla facciata della flangia.
- 3) Unire le due facce e imbullonare.
- 4) Iniettare il sigillante sulla connettura.
- 5) Sigillare le teste e i dadi delle imbullonature.
- 6) Lisciare con spatola umida.

Pulizia attrezzi: allo stato plastico del sigillante con solventi; dopo indurimento solo meccanicamente.



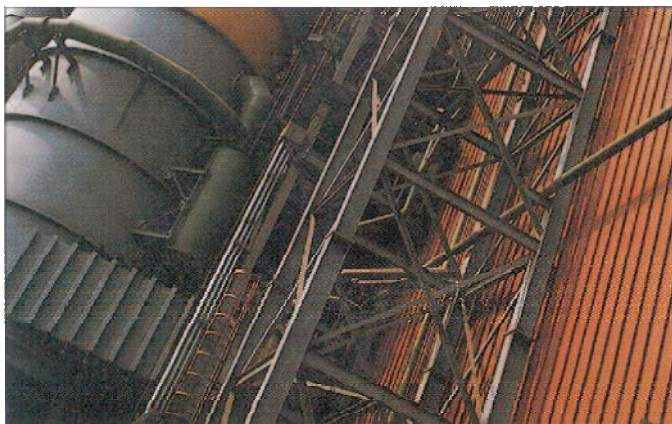


Tabella indicativa dei consumi

giunto spessore x profondità (mm)	consumo al metro lineare	metri lineari realizzati con una cartuccia
6 x 6	36 ml	8,7
8 x 8	64 ml	4,9
10 x 10	100 ml	3,1
15 x 10	150 ml	2,1
20 x 10	200 ml	1,5



Stoccaggio

SITOL SILICON TERMORESISTENTE deve essere immagazzinato in ambiente asciutto e fresco. In tali condizioni la stabilità allo stoccaggio è di almeno 18 mesi.

Cartucce non completamente consumate possono essere conservate per circa 3 mesi se ben chiuse.

Confezioni

Cartucce da 310 ml.



SITOL[®] SILICON

TERMORESISTENTE

SIGILLANTE SILICONICO
A RETICOLAZIONE ACETICA



Dati tecnici

Massa volumica (UNI 8490/2)	: 1,307 g/ml
Temperatura di applicazione	: da -15 °C a +60 °C
Tempo di reticolazione superficiale (MIT 33*)	: ca. 20 minuti
Velocità di indurimento dall'esterno verso l'interno a 23 °C (MIT 32*)	: ca. 2,0 mm in 24h
Temperatura di esercizio	: da -50 °C a +300 °C
Durezza Shore A (DIN 53505)	: ca. 45
Allungamento a rottura (DIN 53504 - Fustella S3)	: 1000%
Carico a rottura per trazione (DIN 53504 - Fustella S3)	: 2,5 N/mm ²
Modulo elastico al 100% (DIN 53504 - Fustella S3)	: 0,4 N/mm ²
Allungamento a rottura (UNI EN ISO 8339/A - Supporto in alluminio – Aup)	: 50%
Carico a rottura per trazione (UNI EN ISO 8339/A - Supporto in alluminio – Aup)	: 0,4 N/mm ²
Allungamento massimo di esercizio	: 20%
Resistenza agli acidi	: ottima
Resistenza alle basi	: ottima
Odore dopo reticolazione	: nullo

* I Metodi Interni Torggler sono a disposizione su richiesta

Torggler

Chimica

AZIENDA CON SISTEMA QUALITÀ CERTIFICATO UNI EN ISO 9001

Torggler Chimica spa
39020 Marleno, ITALIA - Via Prati Nuovi, 9
Tel. +39 0473 282500 - Fax +39 0473 282501
info@torggler.com - www.torggler.com

Le informazioni contenute in questo prospetto sono, per quanto risulta a nostra conoscenza, esatte ed accurate, ma ogni raccomandazione e suggerimento dato è senza alcuna garanzia, non essendo le condizioni di impiego sotto il nostro diretto controllo. In casi dubbi è sempre consigliabile fare delle prove preliminari e/o chiedere l'intervento dei nostri tecnici. La presente scheda tecnica sostituisce quelle precedenti.