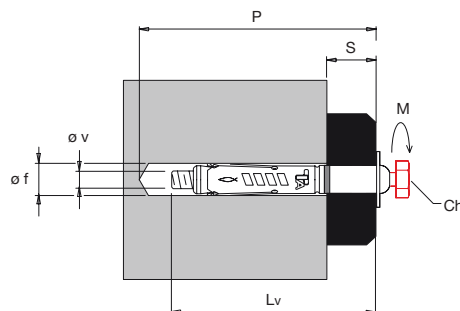


DATI TECNICI



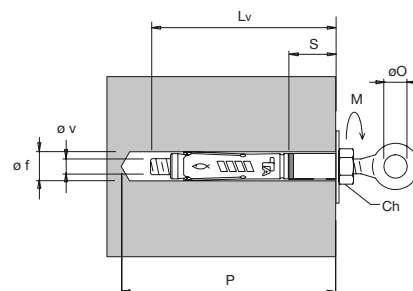
TA M-BP
con vite di sicurezza

art.	descrizione	$\varnothing v \times Lv$	$\varnothing f$	P	S	Ch	M	pz
90265	TA M8 BP	M 8x80	12	≥ 90	≤ 25	13	a rottura	50



TA M-OD

art.	descrizione	$\varnothing v \times Lv$	$\varnothing f$	P	$\varnothing O$	S	Ch	M	pz
590266	TA M10 OD	M 10x97	15	≥ 95	14,5	≤ 25	17	20	25



FISSAGGI PESANTI

CARICHI

Carichi medi a rottura e carichi ammissibili per ancoranti TA M-BP e TA M-OD singoli in assenza di influenza di bordi e interessi di posa.

Tipo di ancoraggio		TA M8 VS	TA M10 OD
Diametro foro nel supporto	d_0 [mm]	12	15
Carico medio a rottura N_u [kN]			
Trazione	N_u [kN]	3.5	-
Carico ammissibile N_{amm} [kN]			
Trazione	N_{amm} [kN]	-	5.0
Spessore del supporto, interasse minimo e distanza dai bordi minima			
Interasse critica fra ancoranti	s_{min} [mm]	180	220
Distanza critica dal bordo	c_{min} [mm]	90	110
Spessore minimo del supporto	h_{min} [mm]	100	110

Tutti i valori di carico sono validi per calcestruzzo C20/25 in assenza di influenza di bordi e ancoranti vicini.