

FAMIGLIA PRODOTTI



GM con vite TE cl.8.8

Adatto per

- calcestruzzo
- roccia

Per fissare

- carpenteria metallica pesante
- tiranti
- staffe
- scaffalature
- parapetti
- macchinari pesanti

Generalità

- Ancorante composto da un cono espansore e da quattro gusci in ghisa malleabile.

Vantaggi

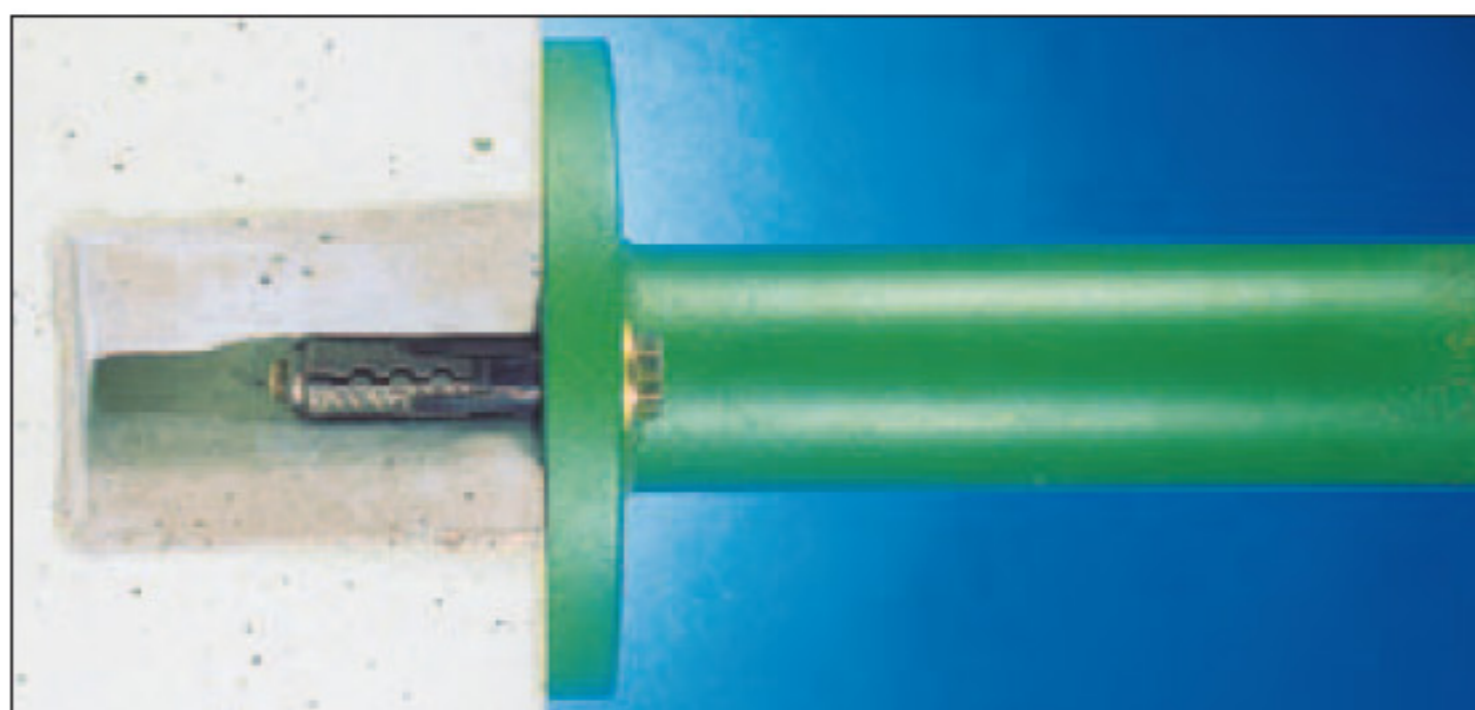
- I gusci in ghisa malleabile garantiscono un perfetto adattamento anche nella roccia.
- La particolare espansione consente elevati valori di carico.
- La molla a tulipano in acciaio armonico permette un'ottimale espansione dell'ancorante e ne evita la rotazione all'interno del foro.
- E' possibile abbinare all'ancorante GM un'ampia gamma di accessori.

Tipo di installazione

- Non passante, a filo parete.

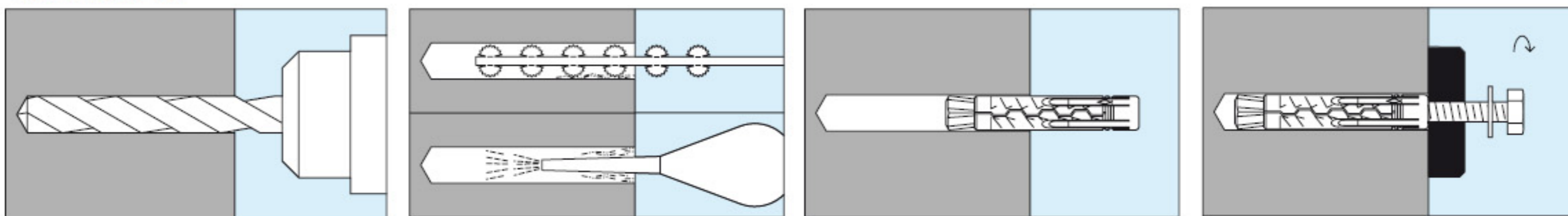
Informazioni utili per l'installazione

- Verificare in tabella i valori di caricabilità per garantire la portata.



MONTAGGIO

GM con vite TE



GM con vite TE cl. 8.8

art. n.	descrizione	øv x Lv	ø f	P	Lt	S	Ch	M	pz
500921	GM 6 vite T.E.	M 6x 50	12	60	47	7	10	10	50
500922	GM 8 vite T.E.	M 8x 60	15	70	50	10	13	25	50
500923	GM 10 vite T.E.	M 10x 80	18	90	60	20	17	45	25
500924	GM 12 vite T.E.	M 12x100	22	110	75	25	19	75	20
500925	GM 16 vite T.E.	M 16x120	29	130	102	25	24	120	10
500926	GM 20 vite T.E.	M 20x160	36	170	135	30	30	230	5

