

# fischer TA M

ancorante in acciaio con marcatura CE Opzione 7 per calcestruzzo non fessurato

## FAMIGLIA PRODOTTI

### Adatto per

- calcestruzzo non fessurato
- pietra naturale
- mattone pieno

### Per fissare

- strutture in acciaio
- ringhiere
- canaline
- macchinari
- scale

## DESCRIZIONE PRODOTTO

### Generalità

- Ancorante in acciaio zincocromato con tre settori espandenti.
- Adatto per carpenteria leggera e pesante.

### Vantaggi

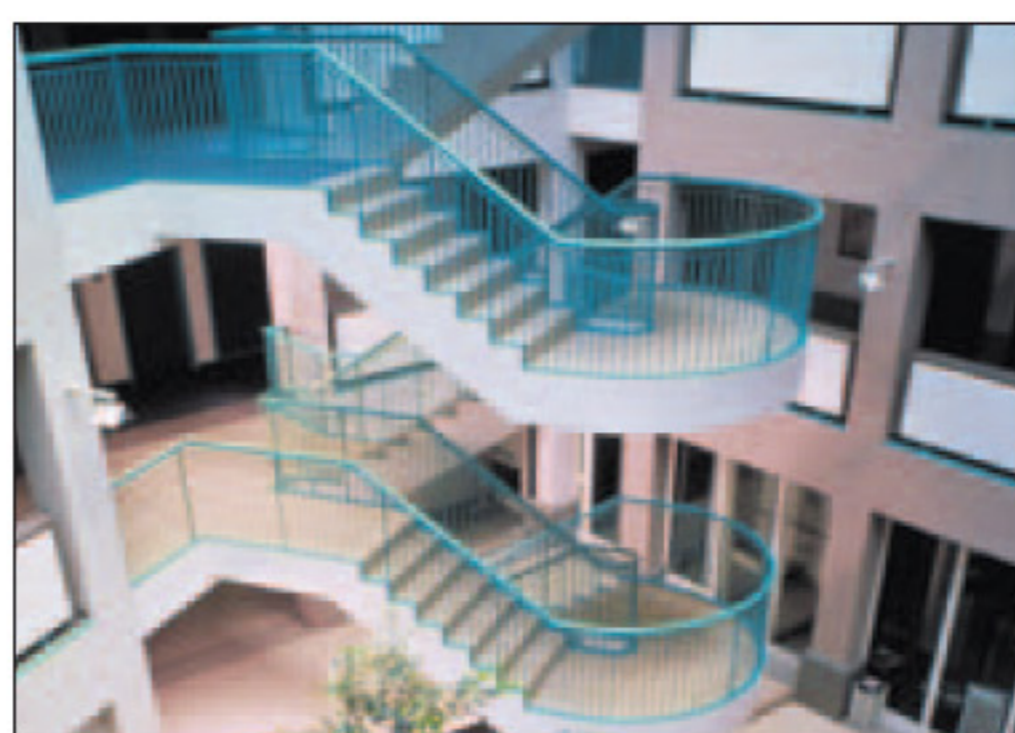
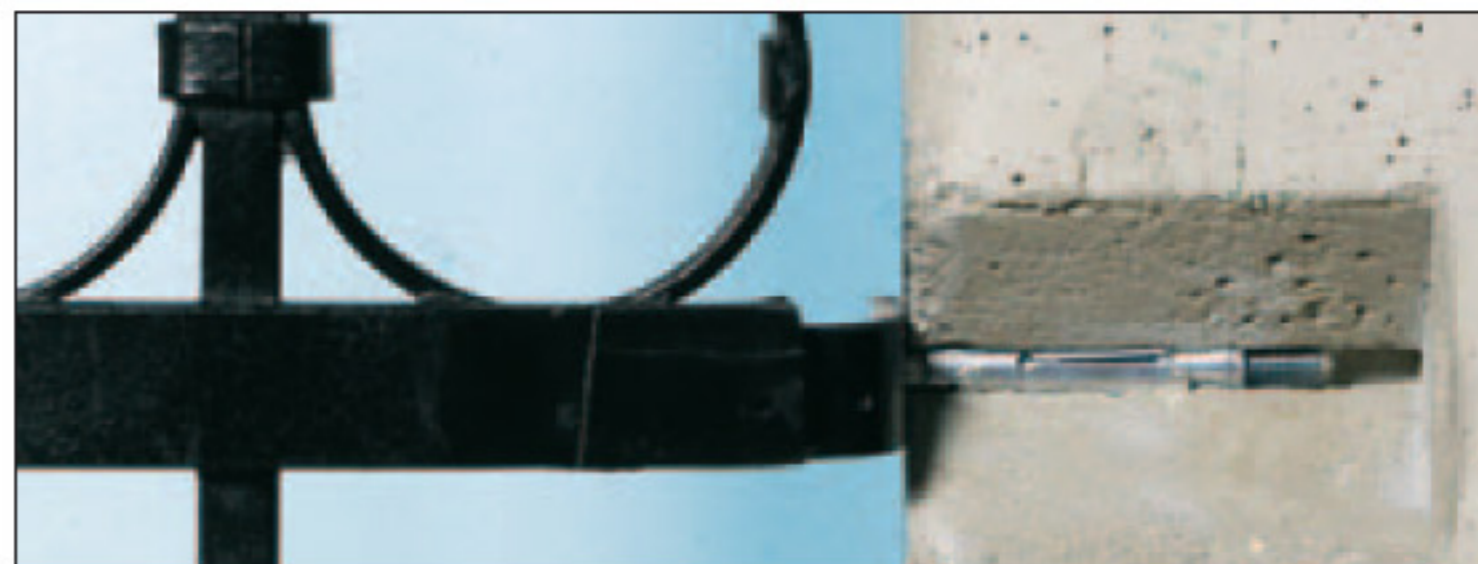
- Ideale per calcestruzzo non fessurato.
- Bugnature di aggrappo per una migliore aderenza nel foro.
- Nervature per il centraggio dell'accessorio.
- Tappo in materiale plastico per proteggere la filettatura interna dalla polvere, nella versione con e senza vite TE.
- Il sistema di espansione a 3 settori permette una distribuzione uniforme del carico e distanze minime dal bordo e tra interassi.
- Vasta gamma di accessori.
- Specifico fissaggio antintrusione per l'installazione di inferriate o di qualsiasi oggetto che non debba essere rimosso (TA M8 BP).

### Tipo di installazione

- A filo parete e passante nelle versioni TA M-T/S, TA M-SK, TA M-H, TA M10-OD e TA M8 BP.

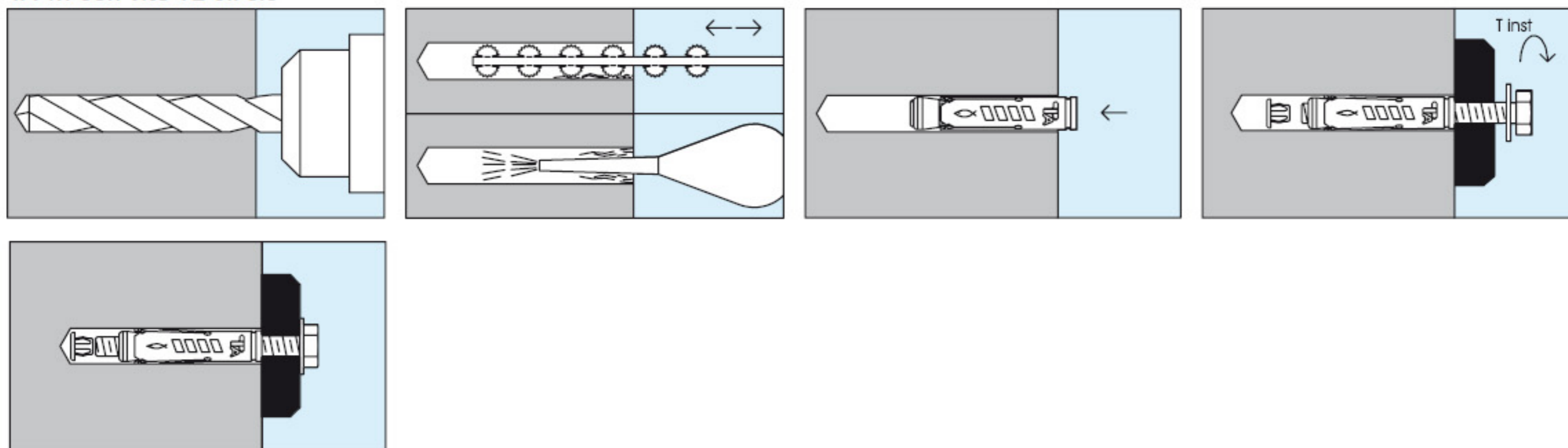
### Informazioni utili per l'installazione

- Per una corretta installazione è opportuno scegliere la lunghezza della vite in funzione dello spessore dell'oggetto da fissare.

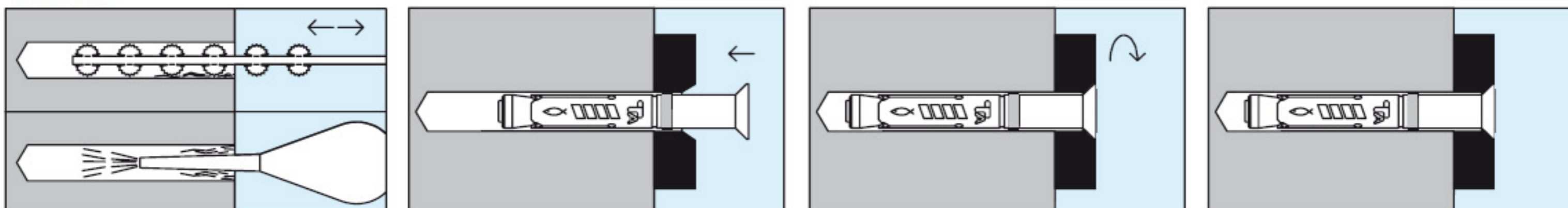


## MONTAGGIO

### TA-M con vite TE cl. 8.8



### TA M-SK

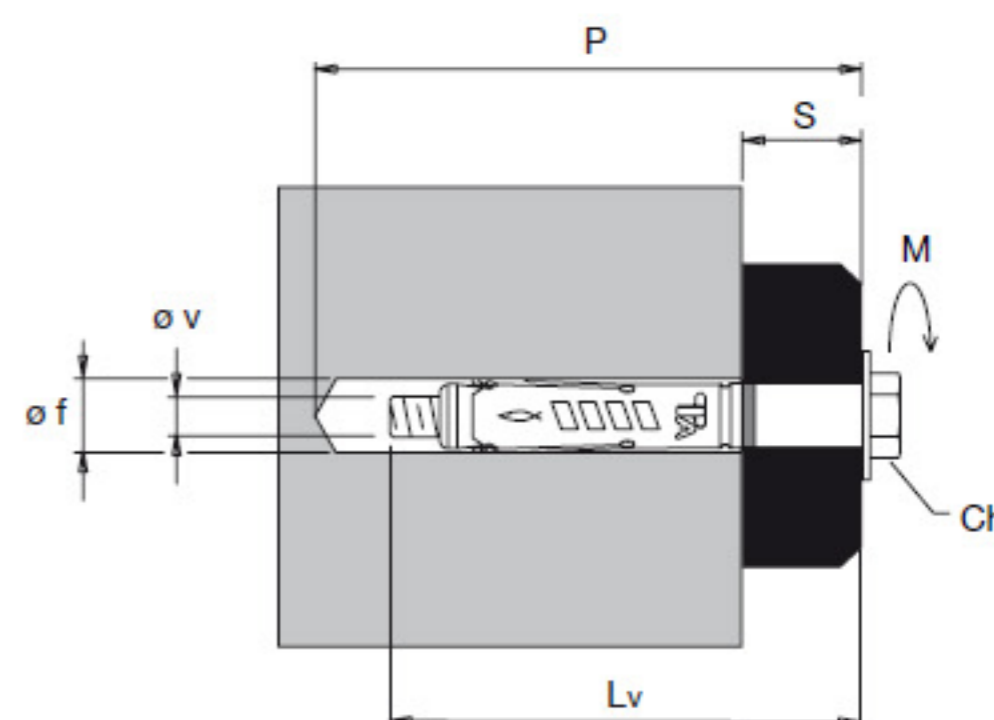


## DATI TECNICI

- Lt = lunghezza ancorante mm
- øf = diametro punta mm
- P = profondità minima foro mm
- S = spessore max fissabile mm
- øv = diametro vite mm
- Lv = lunghezza vite
- Ch = chiave
- M = coppia di serraggio Nm
- øb = diametro barra
- Lb = lunghezza barra
- øO = diametro occhiolo mm
- pz = pezzi per confezione



TA M-T/S con distanziale e vite TE cl. 8.8



| art.  | descrizione                | øv x Lv  | øf | P    | S   | Ch | M  | pz |
|-------|----------------------------|----------|----|------|-----|----|----|----|
| 90267 | TA M 6 T/25 S vite e dist. | M 6x80   | 10 | ≥90  | ≤25 | 10 | 10 | 50 |
| 90268 | TA M 8 T/25 S vite e dist. | M 8x80   | 12 | ≥90  | ≤25 | 13 | 20 | 50 |
| 90269 | TA M10 T/25 S vite e dist. | M 10x100 | 15 | ≥110 | ≤25 | 17 | 40 | 25 |
| 90270 | TA M12 T/25 S vite e dist. | M 12x110 | 18 | ≥120 | ≤25 | 19 | 75 | 15 |