

fischer THERMAX JUNIOR M8 - M10

sistema di fissaggio termicamente isolato per carichi distanziati

DESCRIZIONE PRODOTTO**Generalità**

- Elemento di fissaggio termicamente isolato.
- Cono autopercorante: in fase di montaggio ricava direttamente la propria sede attraverso l'intonaco e l'isolamento.

Vantaggi

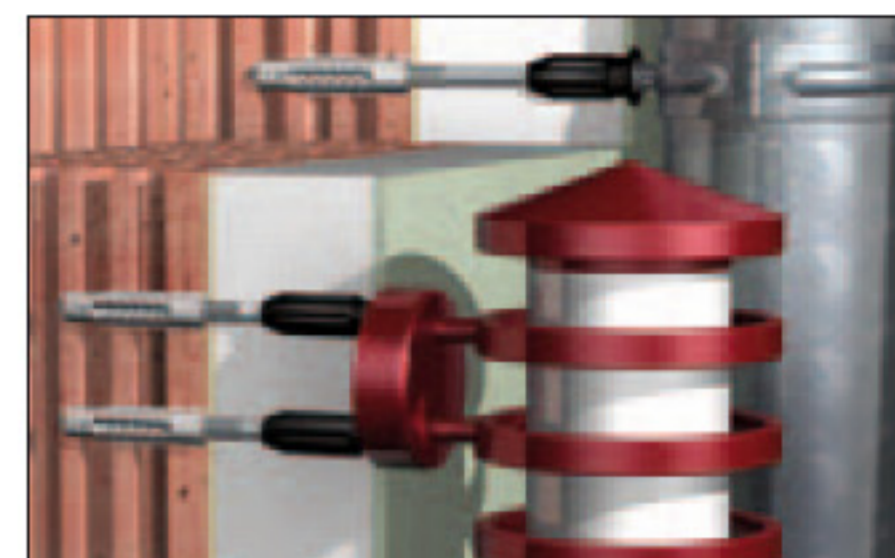
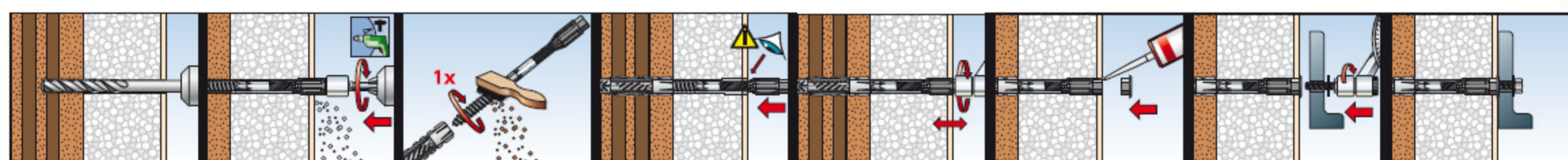
- Elimina il ponte termico.
- Contenimento costi di installazione.
- Montaggio semplice, rapido e professionale senza impiego di attrezzi speciali, dadi, controdadi o tubi distanziatori.
- Sicurezza grazie all'ancoraggio al sottofondo

Tipo di installazione

- Passante.

Informazioni utili per l'installazione

- Chiusura frontale con collarino.
- Montabile con adattatore SW 10 o SW 13
- Molteplici possibilità di avvitamento SX 5, viti truciolari, viti M6/M8.

**MONTAGGIO****GAMMA**

art. n.	descrizione	Foro \varnothing mm	Profondità di foratura mm	Lunghezza utile mm t_{fix}	Profondità di ancoraggio mm	Tappo mm	Chiave	Viti di accoppiamento
45685	Thermax 8/60 M6	10	120	45-60	60	18	10	4,5-5,5+ $SX5/6,0/6,3/M6$
45686	Thermax 8/80 M6	10	140	60-80	60	18	10	4,5-5,5+ $SX5/6,0/6,3/M6$
45687	Thermax 8/100 M6	10	160	80-100	60	18	10	4,5-5,5+ $SX5/6,0/6,3/M6$
45688	Thermax 8/120 M6	10	180	100-120	60	18	10	4,5-5,5+ $SX5/6,0/6,3/M6$
45690	Thermax 8/160 M6	10	220	140-160	60	18	10	4,5-5,5+ $SX5/6,0/6,3/M6$
45691	Thermax 8/180 M6	10	240	160-180	60	18	10	4,5-5,5+ $SX5/6,0/6,3/M6$
45692	Thermax 10/100 M6	12	160	80-100	70	22	13	4,5-5,5+ $SX5/6,0/6,3/M6$
45693	Thermax 10/120 M6	12	180	100-120	70	22	13	4,5-5,5+ $SX5/6,0/6,3/M6$
45694	Thermax 10/140 M6	12	200	120-140	70	22	13	4,5-5,5+ $SX5/6,0/6,3/M6$
45695	Thermax 10/160 M6	12	220	140-160	70	22	13	4,5-5,5+ $SX5/6,0/6,3/M6$
45696	Thermax 10/180 M6	12	240	160-180	70	22	13	4,5-5,5+ $SX5/6,0/6,3/M6$
45697	Thermax 10/100 M8	12	160	80-100	70	22	13	M8
45698	Thermax 10/120 M8	12	180	100-120	70	22	13	M8
45699	Thermax 10/140 M8	12	200	120-140	70	22	13	M8
45700	Thermax 10/160 M8	12	220	140-160	70	22	13	M8

DATI TECNICI

Carichi a taglio consigliati.
Alla distanza max T_{fix} pari a 180 mm

Prodotto	kN
Thermax M8	0,15
Thermax M10	0,2

Carichi a trazione consigliati secondo materiale di supporto

Prodotto	cls. B25 kN	Matt. pieno kN	Matt. forato kN	cls. alleggerito kN
Thermax M8	1,00	0,50	0,20	0,40
Thermax M10	1,50	0,70	0,30	0,60