

**fischer THERMAX JUNIOR M8 - M10**

sistema di fissaggio termicamente isolato per carichi distanziati

**DESCRIZIONE PRODOTTO****Generalità**

- Elemento di fissaggio termicamente isolato.
- Cono autopercorante: in fase di montaggio ricava direttamente la propria sede attraverso l'intonaco e l'isolamento.

**Vantaggi**

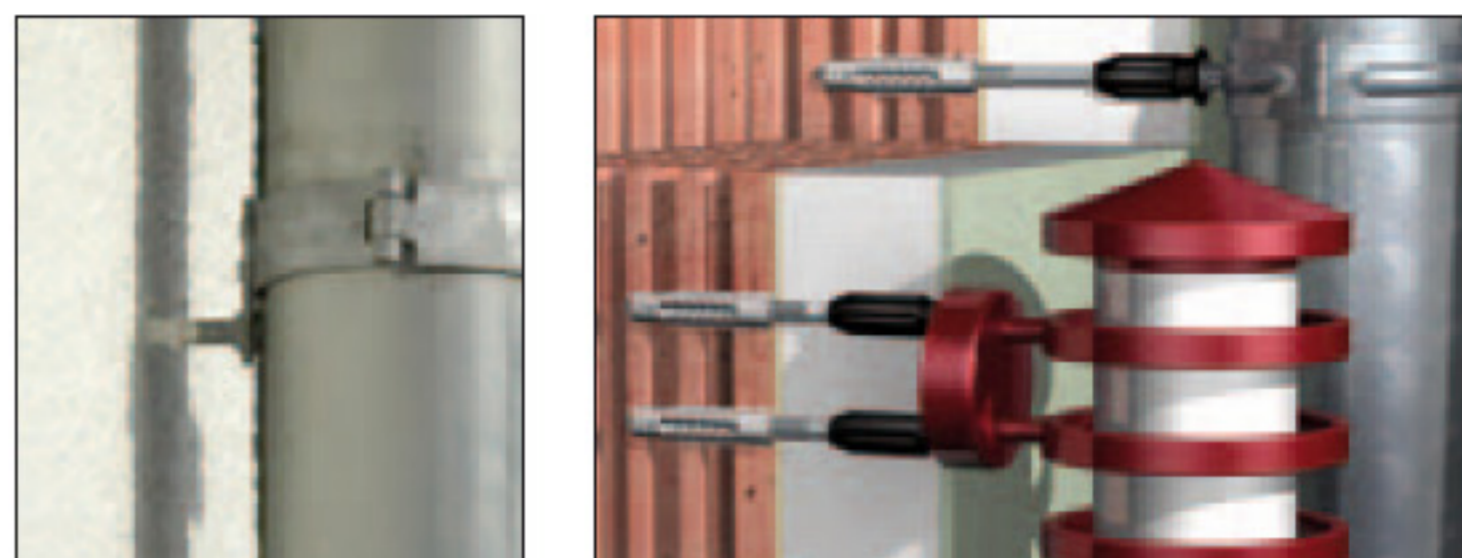
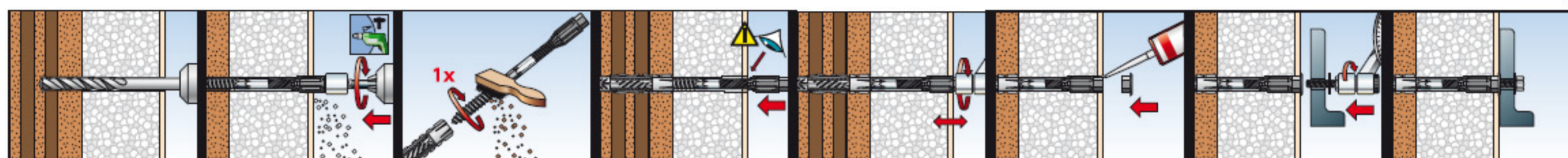
- Elimina il ponte termico.
- Contenimento costi di installazione.
- Montaggio semplice, rapido e professionale senza impiego di attrezzi speciali, dadi, controdadi o tubi distanziatori.
- Sicurezza grazie all'ancoraggio al sottofondo

**Tipo di installazione**

- Passante.

**Informazioni utili per l'installazione**

- Chiusura frontale con collarino.
- Montabile con adattatore SW 10 o SW 13
- Molteplici possibilità di avvitamento SX 5, viti truciolari, viti M6/M8.

**MONTAGGIO****GAMMA**

art. n.	descrizione	Foro $\varnothing$ mm	Profondità di foratura mm	Lunghezza utile mm $t_{fix}$	Profondità di ancoraggio mm	Tappo mm	Chiave	Viti di accoppiamento
45685	<b>Thermax 8/60 M6</b>	10	120	45-60	60	18	10	4,5-5,5+ $SX5/6,0/6,3/M6$
45686	<b>Thermax 8/80 M6</b>	10	140	60-80	60	18	10	4,5-5,5+ $SX5/6,0/6,3/M6$
45687	<b>Thermax 8/100 M6</b>	10	160	80-100	60	18	10	4,5-5,5+ $SX5/6,0/6,3/M6$
45688	<b>Thermax 8/120 M6</b>	10	180	100-120	60	18	10	4,5-5,5+ $SX5/6,0/6,3/M6$
45690	<b>Thermax 8/160 M6</b>	10	220	140-160	60	18	10	4,5-5,5+ $SX5/6,0/6,3/M6$
45691	<b>Thermax 8/180 M6</b>	10	240	160-180	60	18	10	4,5-5,5+ $SX5/6,0/6,3/M6$
45692	<b>Thermax 10/100 M6</b>	12	160	80-100	70	22	13	4,5-5,5+ $SX5/6,0/6,3/M6$
45693	<b>Thermax 10/120 M6</b>	12	180	100-120	70	22	13	4,5-5,5+ $SX5/6,0/6,3/M6$
45694	<b>Thermax 10/140 M6</b>	12	200	120-140	70	22	13	4,5-5,5+ $SX5/6,0/6,3/M6$
45695	<b>Thermax 10/160 M6</b>	12	220	140-160	70	22	13	4,5-5,5+ $SX5/6,0/6,3/M6$
45696	<b>Thermax 10/180 M6</b>	12	240	160-180	70	22	13	4,5-5,5+ $SX5/6,0/6,3/M6$
45697	<b>Thermax 10/100 M8</b>	12	160	80-100	70	22	13	M8
45698	<b>Thermax 10/120 M8</b>	12	180	100-120	70	22	13	M8
45699	<b>Thermax 10/140 M8</b>	12	200	120-140	70	22	13	M8
45700	<b>Thermax 10/160 M8</b>	12	220	140-160	70	22	13	M8

**DATI TECNICI**

Carichi a taglio consigliati.  
Alla distanza max  $T_{fix}$  pari a 180 mm

Prodotto	kN
Thermax M8	0,15
Thermax M10	0,2

Carichi a trazione consigliati secondo materiale di supporto

Prodotto	cls. B25 kN	Matt. pieno kN	Matt. forato kN	cls. alleggerito kN
Thermax M8	1,00	0,50	0,20	0,40
Thermax M10	1,50	0,70	0,30	0,60