



Excellence is our Passion

## Scheda tecnica

Data: luglio 2015

# Pattex Tutto Con Uno Crystal

### CARATTERISTICHE

- Formula cristallina
- Polimerizzazione veloce
- Incollaggio riposizionabile
- Non cola
- Per uso in interno ed esterno
- Incollaggio flessibile
- Utilizzabile anche come sigillante
- Superfici porose e non porose
- Verniciabile e carteggiabile una volta asciutto
- Facile applicazione a basse temperature
- Senza isocianato
- Senza solventi
- Potere riempitivo
- Applicabile anche su superfici umide
- Non ritira

### CAMPI DI IMPIEGO

Tutto con Uno Crystal è compatibile con più materiali tra cui ceramica, cemento, cartone, cartongesso, compensato, pietra, MDF, legno, metallo, PVC-U, vetro, plastica\*, superfici verniciate\*.

Applicabile su tutti i materiali assorbenti e non assorbenti tranne PE, PP, PTFE, vetro acrilico e PVC plastificato. Verificare la compatibilità con superfici rivestite, eventualmente consultare l'ufficio tecnico. È possibile l'utilizzo su superfici bagnate se queste possono asciugare. Non raccomandato per applicazioni in immersione permanente in acqua.

\* Testare preventivamente per determinare l'incollaggio ideale a causa dei diversi materiali. L'adesione di Tutto con Uno Crystal su polistirene espanso può essere notevolmente migliorata, pretrattando con colla vinilica (anche diluita).

### MODALITA' D'USO

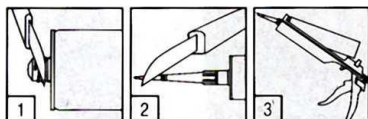
#### Preparazione della superficie

Assicurarsi che le superfici da incollare siano pulite, compatte e prive di polvere, grasso o olio. L'acqua stagnante deve essere rimossa. Per favorire l'adesione carteggiare le superfici e pulire successivamente dalla polvere. Assicurarsi che la vernice o i rivestimenti siano saldamente attaccati, in caso contrario rimuoverli.

La polimerizzazione dell'adesivo richiede umidità (sia dall'atmosfera e / o dal substrato).

#### Applicazione

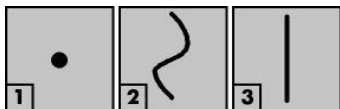
Tagliare la punta della cartuccia al di sopra della filettatura (1). Avvitare il beccuccio di plastica e tagliare la punta in diagonale (2). Posizionare la cartuccia nella pistola (3).





Excellence is our Passion

Applicare l'adesivo su una delle superfici: a punti (1) su superfici irregolari, a forma di onda (2) per una maggiore presa iniziale su superfici ampie o in righe dritte per superfici più piccole (3). In caso di uso esterno, applicare in righe verticali.



Rilasciare la pistola dopo l'applicazione per fermare lo scorrere dell'adesivo.

Fare pressione per posizionare gli elementi da incollare. Se necessario (es. oggetti pesanti e in tensione) usare nastro adesivo, cunei o sostegni per fissare e sostenere gli elementi per le prime ore (almeno 24). È possibile riposizionare gli elementi dopo pochi minuti dall'applicazione. Poi premere nuovamente.

Assicurare ventilazione (spazio minimo tra le superfici di 1 mm)

Importante in caso di due superfici non assorbenti: l'adesivo non deve formare una sigillatura continua, è necessario un contatto con l'aria al fine di permettere la reticolazione.

#### Per lavori di sigillatura:

Spessore massimo: 20mm

Applicare Tutto con Uno Crystal nella fessura, assicurandosi che sia a completo contatto con i lati della fessura.

Il prodotto deve aderire alle superfici per garantire una buona adesione. Dopo l'applicazione, il prodotto può essere liscio con acqua saponata.

Per una corretta sigillatura mascherare con nastro carta e in seguito rimuovere il nastro prima che il sigillante abbia formato una pellicola superficiale di prodotto reticolato.

#### **Dopo la polimerizzazione:**

Una volta reticolato Tutto con Uno Crystal può essere sovraverniciato, pitture acriliche i a base acqua sono particolarmente adatti. Si consiglia un pretest, a causa delle diverse pitture presenti sul mercato. Vernici che reticolano in presenza di ossigeno possono avere tempi di asciugatura più lunghi o rimanere appiccicose.

#### **DATI TECNICI**

<b><u>Prodotto non polimerizzato</u></b>	
Natura chimica	Polimero Flextec
Aspetto	Pasta tissotropica cristallina
Odore	Leggermente alcolico
Temperatura di applicazione:	Da +5°C a +40°C (superficie e ambiente)
Densità (ISO 2811-1)	~ 1,04 g/cm <sup>3</sup>
Tempo formazione pelle (23°C, 50% r.h.)	~ 15 minuti
Tempo aperto	~ 15 minuti
Tempo di reticolazione (23°C, 50% r.h., perlina 20x10mm)	~ 2 mm / 24 ore



Excellence is our Passion

Presa iniziale	~ 10 g/cm <sup>2</sup>
Potere riempitivo	Fino a 20 mm
Shelf life	12 mesi dalla data di produzione se conservato in cartucce originali non aperte, in luogo asciutto e al riparo dalla luce diretta del sole a temperature comprese tra + 10 ° C e 25 ° C
<b><u>Prodotto polimerizzato</u></b>	
Durezza Shore A (ISO868)	~ 50
Modulo 100% (DIN 53504, S2)	~ 1,0 N/mm <sup>2</sup>
Allungamento a rottura (DIN 53504, S2)	~ 150%
Resistenza alla trazione (DIN 53504, S2)	~ 1,3 N/mm <sup>2</sup>
Forza finale (DIN EN 205)	~ 3,0 N/mm <sup>2</sup> (resistenza al taglio, legno/legno)
Temperatura di servizio	Da -30°C fino a +70°C

#### **Pulizia**

Pulire residui di prodotto fresco con un panno asciutto o con solventi o alcol, non utilizzare acqua. Il prodotto reticolato è removibile solo meccanicamente.

#### **Limitazioni**

È consigliato testare la compatibilità di Pattex Tutto Con Uno con le superfici rivestite o verniciate. o dopo l'applicazione. Non verniciare il prodotto se non completamente asciutto.

Non utilizzare Tutto con Uno Crystal come sigillante per vetrage, su substrati bituminosi o su materiali di edilizia che potrebbero rilasciare oli, plastificanti o solventi, che potrebbero attaccare il sigillante. Non raccomandato per il contatto con pietre naturali (ad esempio il marmo, granito).

Non raccomandato per applicazioni in immersione permanente in acqua, come piscine o tubi dell'acqua. Non utilizzare il prodotto per sigillare vasche da bagno, lavandini o pareti piastrellate/pavimenti in bagno.

Differenze di colore possono verificarsi ad esempio a causa di esposizione a sostanze chimiche o temperature elevate. Tuttavia un cambiamento di colore di solito non influenza negativamente le prestazioni tecniche o la durata. Il prodotto può essere utilizzato solo per l'incollaggio di specchi se il rivestimento e la lacca protettiva sono conformi alla norma EN 1036-1. Nel caso delle qualità non conosciute si prega di chiedere al produttore specchio per l'approvazione.

#### **NOTE**

Per informazioni in merito alla sicurezza del prodotto si rimanda alla consultazione della scheda di sicurezza, dove prevista e delle indicazioni riportate in etichetta.

#### **HENKEL ITALIA S.r.l.**

**Via Amoretti, 78**

**20157 – Milano**

**Tel. 02 357921**

“Le presenti informazioni hanno esclusivamente valore informativo. A causa della diversità dei materiali presenti sul mercato ed al fatto che le condizioni di applicazione sfuggono al nostro controllo è responsabilità dell'utilizzatore determinare l'idoneità del prodotto per i suoi scopi e adottare le precauzioni necessarie per garantire la sicurezza delle cose e delle persone contro ogni pericolo derivante dall'uso del prodotto. Le responsabilità di Henkel Italia si limitano alla garanzia della costante qualità del prodotto; si declinano in particolare le responsabilità per danni derivanti da incidenti di qualsiasi genere, inclusa la perdita di profitto. Le informazioni qui contenute relative a processi o formulazioni non devono essere intese libere da brevetti o licenze. Per assistenza o suggerimenti sull'uso appropriato del prodotto: Henkel Italia S.r.l. – via Madrid, 21 – 24040 Zingonia (BG)