

# i-starter 3.6

Aviatore d'emergenza 12V per vetture, suv, fuoristrada, camper e veicoli commerciali



Cavo con pinze, innesto 3 pin, sistema di sicurezza e funzione "Boost"



Moderno schermo LED di facile lettura

Potente batteria al Litio, sicura al 100% e di lunghissima durata

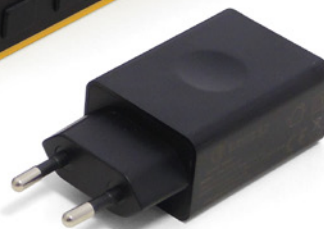


Grande lampada LED integrata, con luce fissa, lampeggiante e SOS

Ingresso / uscite protette da rivestimento in gomma antipolvere e antischizzo



Caricatore QC3.0, per la ricarica ultrarapida dell'i-Starter 3.6



## SPECIFICHE TECNICHE:

- Batteria: Litio-Polimero 16000 mAh (59.2 Wh)
- Uscite: Quick Charge (5V 3A, 9V 2A, 12V 1.5A); 15V 10A; USB-C PD30W\* (5V 3A, 9V 3A, 12V 2.5A, 15V 2A, 20V 1.5A); 12V per avviamento
- Ingresso: USB-C PD30W\* (5V 3A, 9V 3A, 12V 2.5A, 15V 2A, 20V 1.5A)
- Tempo di ricarica: circa 3 ore
- Ampere di Avviamento: 700A
- Ampere di Picco: 2100A
- Temperature di utilizzo: -20°C / 60°C
- Dimensioni: 244x108x32 mm
- Peso: 745 gr

## CONTENUTO DEL KIT:

- Unità principale con cavi di avviamento
- Cavo ricarica USB-C
- Caricatore 230V ultrarapido QC3.0
- Manuale d'uso

Codice prodotto: I-STARTER3.6

EAN: 8053676632916

(\*) Power Delivery: tecnologia di ingresso / uscita USB universale che può fornire tramite USB Type-C fino a 30W.