



TRABATTELLI E SCALE DI QUALITA'

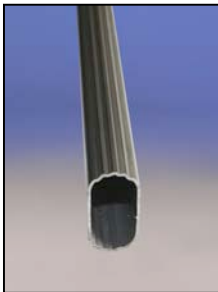
BAGNATICA (BG) - via delle Groane, 13 - tel. 035/681104 - fax 035/681034

SCHEDA TECNICA TRABATTELLO PROFESSIONAL

Trabattello professionale in acciaio FE360 zincato elettroliticamente contro la ruggine. Offre grandissima sicurezza di lavoro e facilità di montaggio. I componenti della ringhiera di protezione terminale ed i parapetti sono verniciati con polvere epossidica rossa; la base è verniciata con vernice epossidica verde. Entrambe le verniciature per esterni permettono ai pezzi di essere immediatamente distinguibili dagli altri componenti e di avere una maggiore resistenza alle intemperie.

Svelt risolve anche eventuali esigenze di fabbricazione su misura.

In dotazione: Libretto istruzioni e manutenzione con certificato di collaudo che aiuta il cliente nel montaggio e nell'utilizzo dell'attrezzatura.



I nuovi gradini zigrinati antisdrucchiolo limitano lo scivolamento del piede dell'operatore facilitandone la salita in sicurezza aumentando anche la presa delle mani



MARCHI DI QUALITÀ :

PRODOTTO COSTRUITO SECONDO LE VIGENTI NORME IN MATERIA DI TUTELA DELLA SALUTE E DELLA SICUREZZA NEI LUOGHI DI LAVORO - D.Lgs n.81 del 9 aprile 2008 -
Collaudo facoltativo aggiuntivo su richiesta

**NORME
UNIEN 1004
A richiesta**

*Conforme al
D.lgs. n.81/2008
Art. 140*

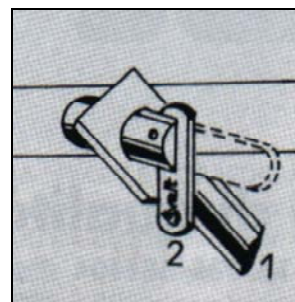
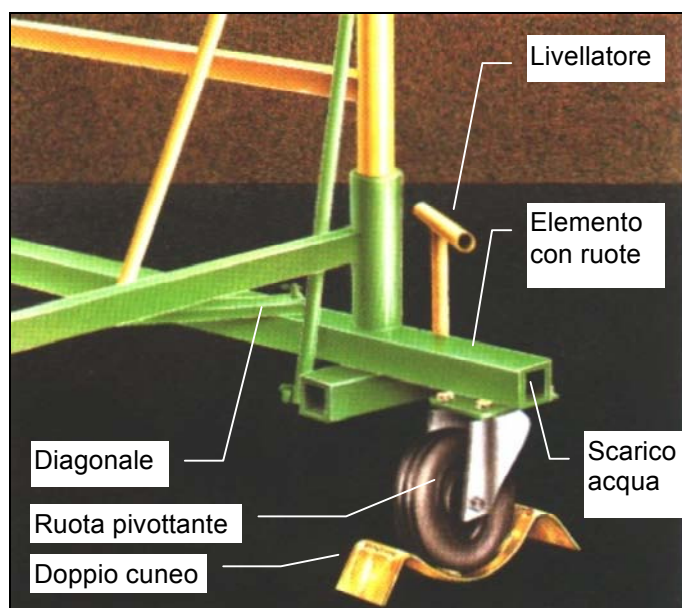
**COLLAUDO
FACOLTATIVO
SI.PREV
(su richiesta)**



**NUOVA ZINCATURA
ARGENTO NON
INQUINANTE**

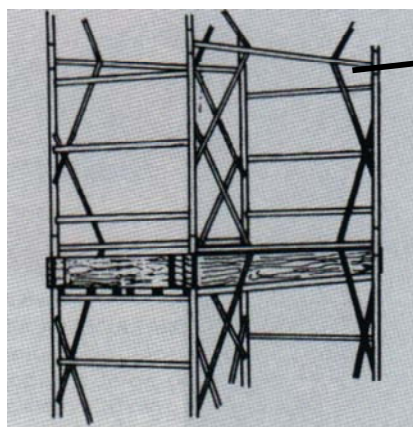
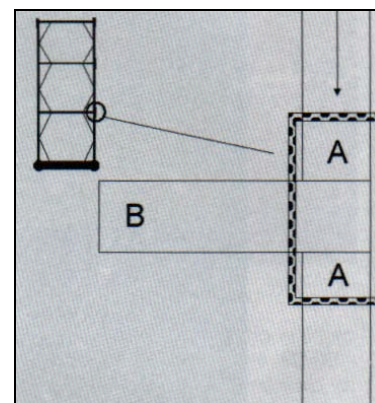
LA STRUTTURA DEL TRABATTELLO

- **La base** è costituita da 2 elementi con ruote \varnothing 200 e livellatori, 2 diagonali, 4 doppi cunei. I fori visibili sulla base fanno sì che l'acqua e l'umidità che si infiltrano nella struttura vengano espulse tramite un foro di scarico presente nel manicotto di base.
- **Quattro livellatori** a vite livellano la base in presenza di terreno accidentato.
- In dotazione i **4 doppi** cunei brevettati il cui uso è obbligatorio per il D.P.R. 164 bloccano le ruote durante l'utilizzo (da utilizzare anche se in presenza di ruote con freno).
- Le **2 diagonali** di base mantengono in squadra il trabattello e le 4 ruote pivottanti permettono lo spostamento del trabattello in tutte le direzioni.



Gli innesti effettuati tramite i nottolini permettono di montare il trabattello senza bisogno di attrezzi e di bullonerie

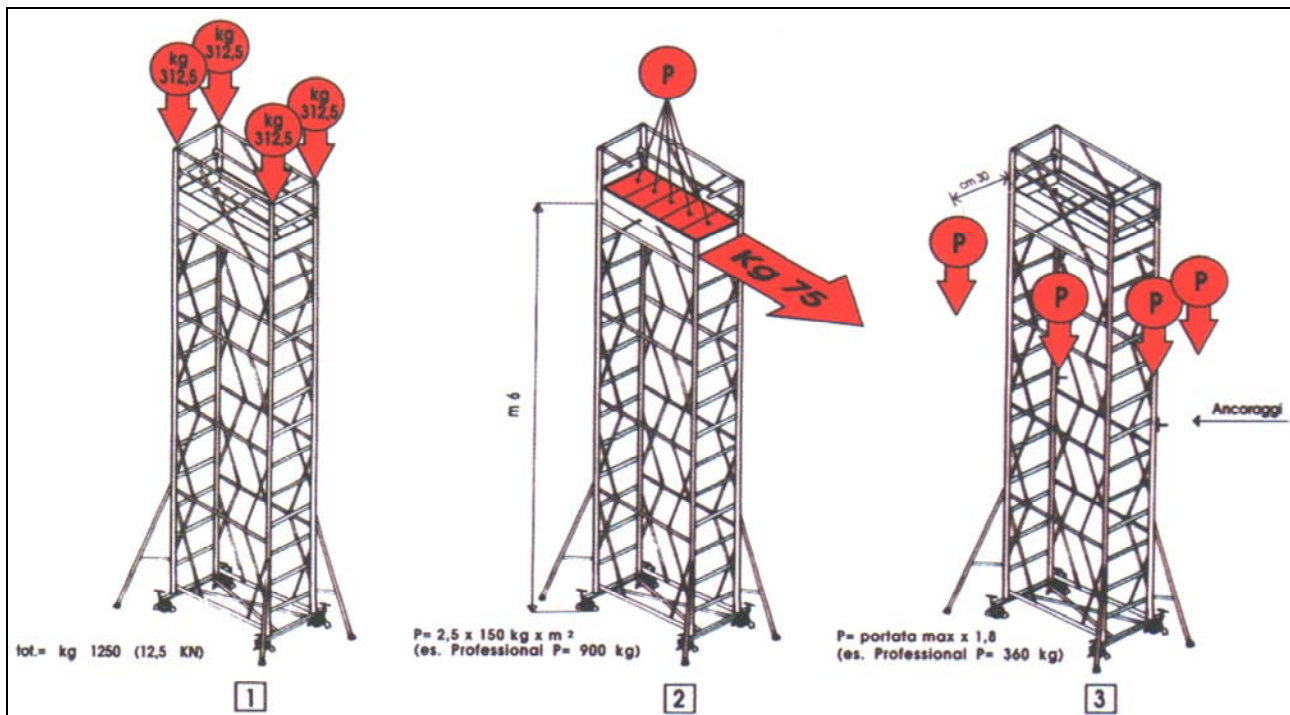
Le spalle A penetrano all'interno del tubo dei montanti B, andando ad appoggiarsi proprio su questi ultimi. Il trabattello assume più stabilità quanto maggiore è l'altezza e quindi la compressione distribuita su tutta la struttura.



Triangolo isostatico

La caratteristica posizione delle crociere dei nostri trabattelli forma, in ogni piano, 12 triangoli isostatici e indeformabili, che evitano la flessione e la torsione del trabattello a qualsiasi altezza. Contemporaneamente l'operatore ha tutto lo spazio libero in facciata per lavorare comodamente.

LA CERTIFICAZIONE DI QUALITA'



Questo trabattello Svelt è stato collaudato da Ingegneri del Politecnico di Milano secondo le normative UNIEN 1004. E' stato inoltre facoltativamente collaudato da SI.PREV. (sicurezza e prevenzione) secondo le norme ex E.N.P.I.

Per tale test oltre alle verifiche dimensionali vengono effettuate delle severe prove di carico.

NORME UNIEN 1004 - PROVE DI RESISTENZA :

Prova 1 - Testa il comportamento della struttura con carico totale di 1.250 Kg (12,5 kilo-newton) distribuito verticalmente sui 4 montanti (fig.1)

Prova 2 - Successivamente alla prova 1 testa la deformazione della struttura con carico verticale P (proporzionale alla portata) distribuito sul piano di calpestio, più un carico di trazione orizzontale di 75 Kg applicato ad un'altezza di m 6 (fig.2)

NORME UNIEN 1004 - PROVA DI STABILITA':

Il trabattello deve sopportare, alternativamente sui 4 lati, a 6 m di altezza, un carico a sbalzo di 50 Kg. La deformazione conseguente non dovrà superare il limite stabilito. Questa prova indica l'altezza massima a cui il trabattello può essere montato.

ETICHETTE:

Oltre alle etichette di avvertenza il trabattello

Professional è dotato di etichetta indicante:

Portata e n. di persone che possono salire sul prodotto contemporaneamente

Altezza totale

Dimensioni di base

Classe di collaudo

Posizionamento delle staffe stabilizzatrici

Norme di riferimento

Enti di collaudo

N. di matricola

Data di produzione

Nome e serie del prodotto

Marchio Svelt

FACSIMILE
ESEMPIO DI ETICHETTA APPLICATA
SUI TRABATELLI SVELT



CARATTERISTICHE TECNICHE

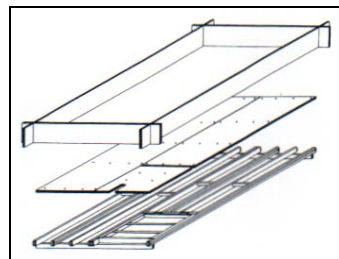
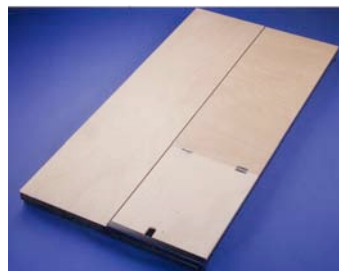
ALTEZZE AL PIANO DISPONIBILI	m 0,70 – m 1,90 – m 3,10 – m 4,30 – 5,50 – 6,70 – 7,90 – 9,10 – 10,30 – 11,50 – 12,70
ALTEZZE TOTALI DISPONIBILI	m 1,70 – m 2,90 – m 4,10 – m 5,30 – 6,50 – 7,70 – 8,90 – 10,10 – 11,30 – 12,50 – 13,70
ALTEZZE DI LAVORO DISPONIBILI	m 2,70 – m 3,90 – m 5,10 – m 6,30 – 7,50 – 8,70 – 9,90 – 11,10 – 12,30 – 13,50 – 14,70
INGOMBRO	m 2,00 X m 1,20
PORTATA MAX (comprese 2 persone)	Kg 200/mq
CAMPATA altezza/peso	m 1,20 / Kg 25
BASE COMPLETA altezza/peso	cm 50/Kg 43
RUOTE BASE	Ø 200 mm
RINGHIERA DI PROTEZIONE altezza/peso	m 1,20/Kg 30

CORREDO: ogni trabattello è dotato di manuale ed etichette di istruzioni. Il manuale contiene il certificato di conformità.

Montanti in tubo di acciaio tondo Ø mm 45

A RICHIESTA

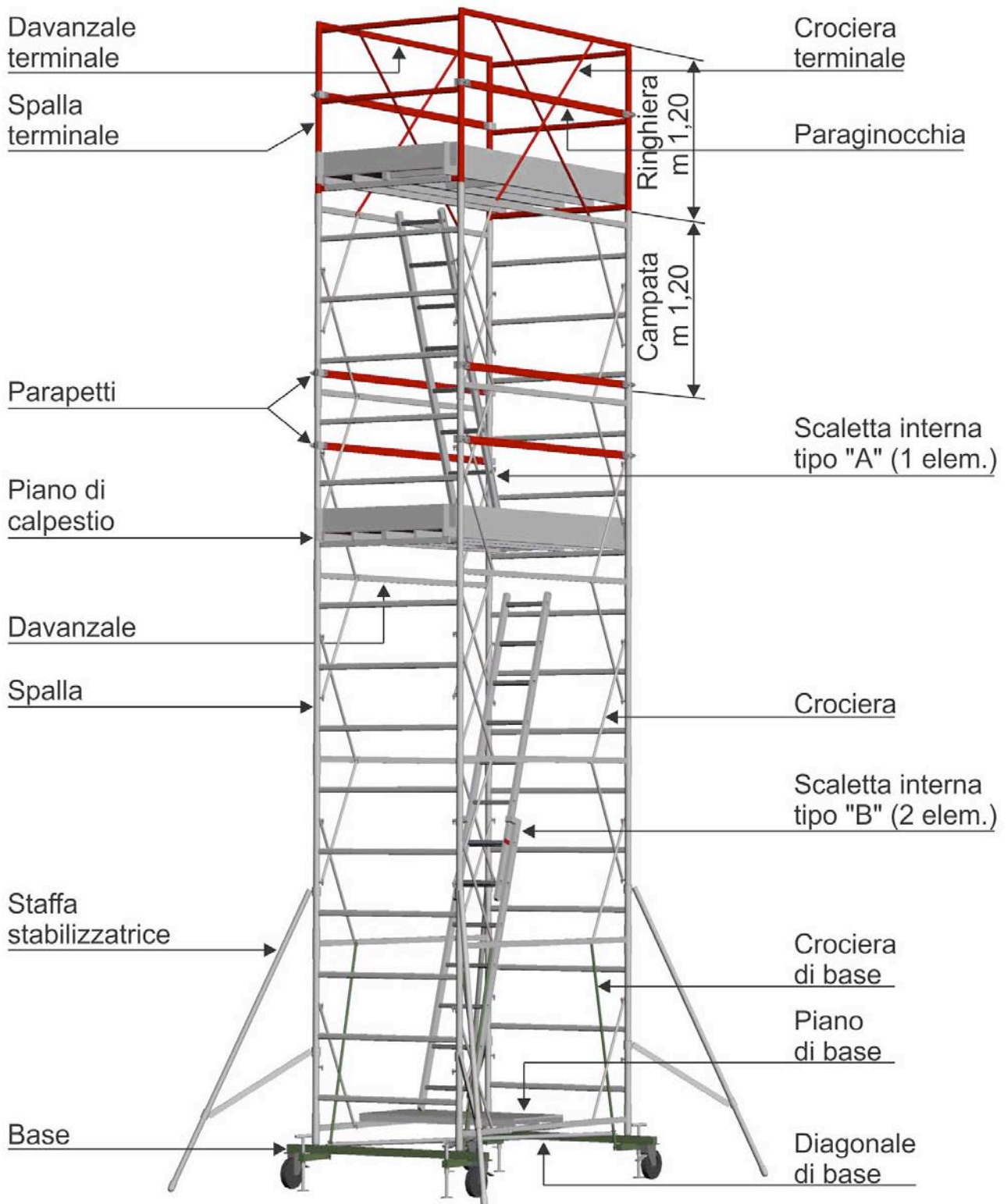
- **Impalcati** costruiti a norme e costituiti da un armatura di acciaio o alluminio, una botola per la salita dall'interno, un piano in mogano marino multistrato ad incollaggio fenolico resistente agli agenti atmosferici, 4 fermapiedi.
- **Scalette interne** in alluminio ad un elemento (da 2,20 m) o a due elementi (da 3,60 m) per poter posizionare i piani di calpestio ad una distanza variabile da 2 a 4 m. Sono garantite 5 anni. *Le normative UNIEN 1004 obbligano alla salita dall'interno del Trabattello tramite scalette oppure tramite i gradini del Trabattello stesso se zigrinati, anti-sdruciolevoli e con un passo massimo di 30 cm.*



A richiesta forniamo inoltre :

- **Spalle speciali** per entrare in aperture da 45 cm di diametro (caldaie, silos, cisterne, boilers)
- **Accessori** per lo sbarco in quota su tetti e coperture
- **Dispositivo Protezione Individuale** con cintura di sicurezza a bretelle e cosciali.
- **Ruote con freno.**
- **4 Parapetti** obbligatori per ogni piano di calpestio supplementare al primo.
- Corsi di Formazione per il montaggio e la Sicurezza sull'utilizzo e la Manutenzione dei trabattelli
- **Trabattello a norme UNIEN 1004:** il trabattello è collaudato e certificato secondo le norme UNIEN 1004. Per utilizzare il prodotto rispettando questa normativa il cliente deve acquistare ed equipaggiare il trabattello di 4 ruote con freno e un piano di lavoro completo di fermapiede e parapetti almeno ogni 4 metri di altezza. La salita deve essere effettuata attraverso scalette interne delle quali la prima deve appoggiare su un mezzo piano di accesso. Se questi accessori non verranno messi in opera il trabattello sarà soggetto alle sole normative italiane e non sarà assoggettato alle normative europee.

DISTINTA PEZZI



Dal 01/09/2007 tutti i nostri trabattelli in acciaio rispettano la Direttiva **2002/95/CE**, (RoSH), che prevede il **divieto** all'utilizzo di **CrVI ed altri prodotti tossici sui rivestimenti anticorrosione** (zincatura). D.Lgs. n. 151 del 25/07/2005. La zincatura è stata inoltre cambiata da oro ad argento perché non inquinante.