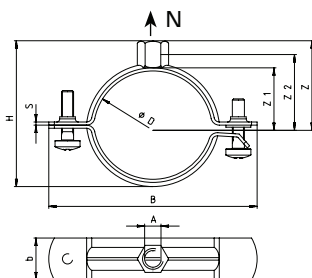


FRSN Plus

Collare per tubi metallici



Proprietà:

Materiale	Acciaio DD11 (Materiale-n. 1.0332) secondo DIN EN 10111
Zincatura	Zincatura elettrolitica, 5 - 9 µm
Dado di connessione	Saldato a filo, M 8/M 10, SW 13, M10/M12 SW17
Vite di chiusura	Vita a testa piatta con taglio a croce

Collare doppia filettatura FRSN

Descrizione	NOTE	Art.-Nr.	Pezzi per confezione	Carico utile per trazione assiale N [kN]	Misura nominale [Pollici]	per tubi da ± a D [mm]	Vite di chiusura	Filettatura	Altezza del dado [mm]	Dimensioni fascia b x s [mm]	B [mm]	H [mm]	Z [mm]	Z1 [mm]	Z2 [mm]	EAN
FRSN 1/2"		49789	100	1,5	1/2"	21-23	M6x16	M8/M10	15	20x1,5	60	36	25	9	17	4006209497890
FRSN 3/4"		49790	100	1,5	3/4"	25-28	M6x16	M8/M10	15	20x1,5	60	40	27	11	19	4006209497906
FRSN 1"		49793	100	1,5	1"	32-36	M6x16	M8/M10	15	20x1,5	73	47	29	15	22	4006209497937
FRSN 1 1/4"		49794	50	1,5	1 1/4"	38-43	M6x16	M8/M10	15	20x1,5	79	53	34	18	27	4006209497944
FRSN 1 1/2"		49902	50	1,5	1 1/2"	44-49	M6x16	M8/M10	15	20x1,5	88	59	36	21	29	4006209499023
FRSN 2"		49944	50	1,5	2"	57-61	M6x16	M8/M10	15	20x1,5	98	72	43	27	35	4006209494943
FRSN 2 1/2"		49947	25	1,5	2 1/2"	70-77	M6x16	M8/M10	15	20x1,5	112	85	49	34	42	4006209497474
FRSN 3"		49979	25	2,5	3"	83-91	M6x20	M8/M10	15	20x2,0	127	98	55	40	48	4006209499795
FRSN 100 - 106		50006	25	2,5	-	100-106	M6x20	M8/M10	15	20x2,0	144	115	64	49	56	4006209500064
FRSN 4"		50008	25	2,5	4"	108-114	M6x20	M8/M10	15	20x2,0	156	123	67	53	60	4006209500088
FRSN 118 - 122		▼ 500744	25	2,5	-	118-122	M6x20	M8/M10	15	20x2,0	160	133	75	58	68	4048962002393
FRSN 123 - 128		50009	25	2,5	-	123-128	M6x30	M8/M10	15	25x2,5	165	138	79	60	72	4006209500095
FRSN 137 - 146		50023	25	2,5	5"	137-146	M6x30	M8/M10	15	25x2,5	180	152	82	67	75	4006209500231
FRSN 6"		500748	20	2,5	6"	166-175	M8x30	M10/M12	21	25x2,5	211	181	97	82	89	4048962002430
FRSN 8"		▼ 500752	10	2,5	8"	210-219	M8x40	M10/M12	21	25x2,5	261	225	119	104	111	4048962002474

▼ Prodotto disponibile su richiesta. Tempi di consegna da concordare con personale fischer.

Prodotti suggeriti



Barra filettata cl. 4.6



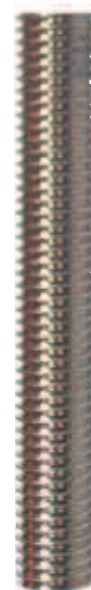
Barra filettata cl. 8.8



CERTIFICATA



Barra filettata A2



Barra filettata A4



CERTIFICATA